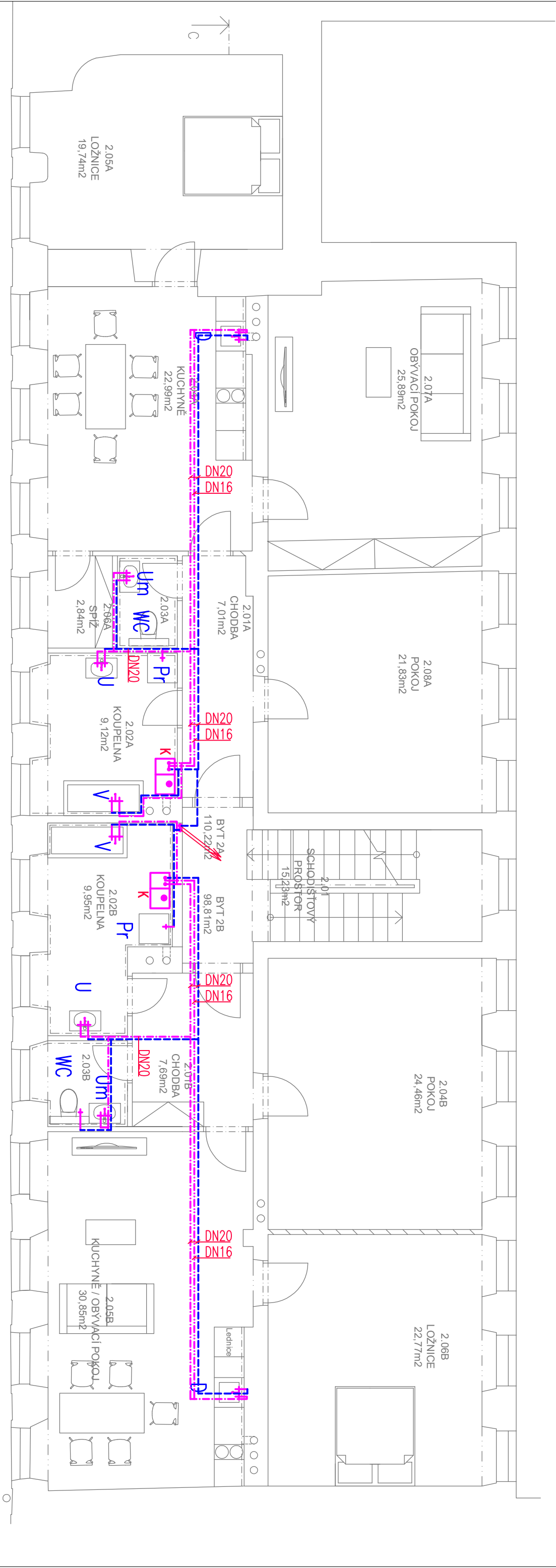


PŮDORYS 2.NP - NOVÝ STAV



LEGENDA:

- WC ZÁVĚSNÉ WC NAPOJIT PŘES ROHOVÝ VENTIL DN15
- U UMYVADLOVÁ STOJÁNKOVÁ PÁKOVÁ BATERIE NAPOJENA PŘES RH DN15
- Um UMYVÁTKOVÁ STOJÁNKOVÁ PÁKOVÁ BATERIE NAPOJENA PŘES RH DN15
- D STOJÁNKOVÁ PÁKOVÁ DŘEZOVÁ BATERIE S NAPOJENÍ PŘES RH DN15
- Pr PRAČKOVÝ PODOMÍTKOVÝ VENTIL DN15
- V VANOVÁ BATERIE PÁKOVÁ
- D25 POŽÁRNÍ HYDRANT S TVAROVÉ STAĽOU HADICÍ DL.30m
- SV1–6 vodoměr na studenou vodu –0,5l/s +KU DN20
- POTRUBÍ STUDENÉ VODY
- POTRUBÍ TEPLÉ VODY
- POTRUBÍ CÍRKULAČNÍ VODY
- K plynový kondenzační kotel 3–14kW +nerez zásobník 55L
- přívod SV: KU DN20, VK15, ZV Ve3030 DN20, manometr, PV DN20
- přívod TV: KU DN20, teploměr
- cirkulace: KU DN15, ZV DN15, VK15, cirkulační čerpadlo
- ZK DN15, KU DN15

ČÍSLO MÍSTN.	ÚČEL MÍSTNOSTI	PLOCHA m2
SPOLEČNÉ PROSTORY (15,79m2)		
2.01	SCHODIŠTĚ PROSTOR	15,23
BYT 2A (110,22m2)		
2.01A	CHODBA	7,01
2.02A	KOUPELNA	9,12
2.03A	TOALETA	2,23
2.04A	KUCHYNĚ	22,99
2.05A	LOŽNICE	19,74
2.06A	SPÍŽ	2,84
2.07A	OBÝVACÍ POKOJ	25,89
2.08A	POKOJ	21,83
BYT 2B (97,14m2)		
2.01B	CHODBA	7,69
2.02B	KOUPELNA	9,95
2.03B	TOALETA	3,19
2.04B	POKOJ	24,46
2.05B	OBÝVACÍ POKOJ / KUCHYNĚ	30,95
2.06B	LOŽNICE	22,77

ZPRACOVATEL PROJEKTOVÉ DOKUMENTACE: život památkám o.p.s. Široká 376, kancelář: Za Hospodou 406 588 32 Brnice IČ: 020 44 200, DIČ: CZ02044200 www.zivotpamatkam.cz		AUTORIZAČNÍ RAZÍTKO, PODPIS:	
AUTOR NÁVRHU: Ing. Tomáš Čohna		tomas.cohna@zivotpamatkam.cz	
VYPRACOVAL: Ing. Kateřina Krechlerová		k.krechlerova@volny.cz	
ZODPOVĚDNÝ PROJEKTANT: Ing. Kateřina Krechlerová		k.krechlerova@volny.cz	
INVESTOR: Město Náměstí nad Oslovou Masarykovo náměstí 104, 675 71 Náměstí nad Oslovou		Č. ZAKÁZKY: 22/2019	
AKCE (STAVBA):		07/2019	
REKONSTRUKCE BYTOVÉHO DOMU č.p. 17 – II. ETAPA		STUPEŇ PD: DSP+DPS	
p.č. st. 165/3, k.ú. Náměstí nad Oslovou (701564)		FORMÁT: A3	
OBJEKT		ČÍSLO VÝKRESU: D.1.4a_04	
D.1.4a TECHNIKA PROSTŘEDÍ STAVEB		PŘÍLOHA Č.	
VÝKRES		MĚŘÍTKO: 1:75	
PŮDORYS 2.NP – VODOVOD			